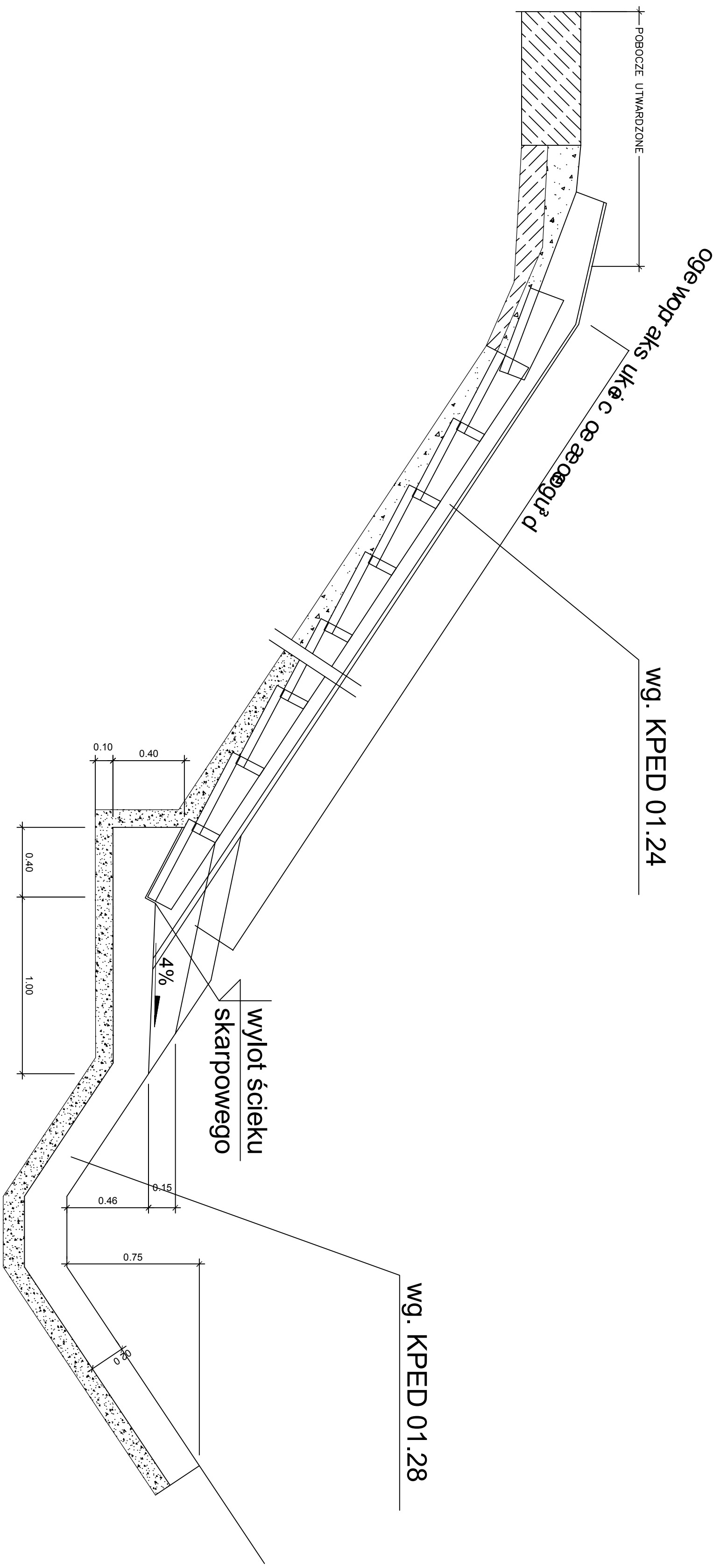
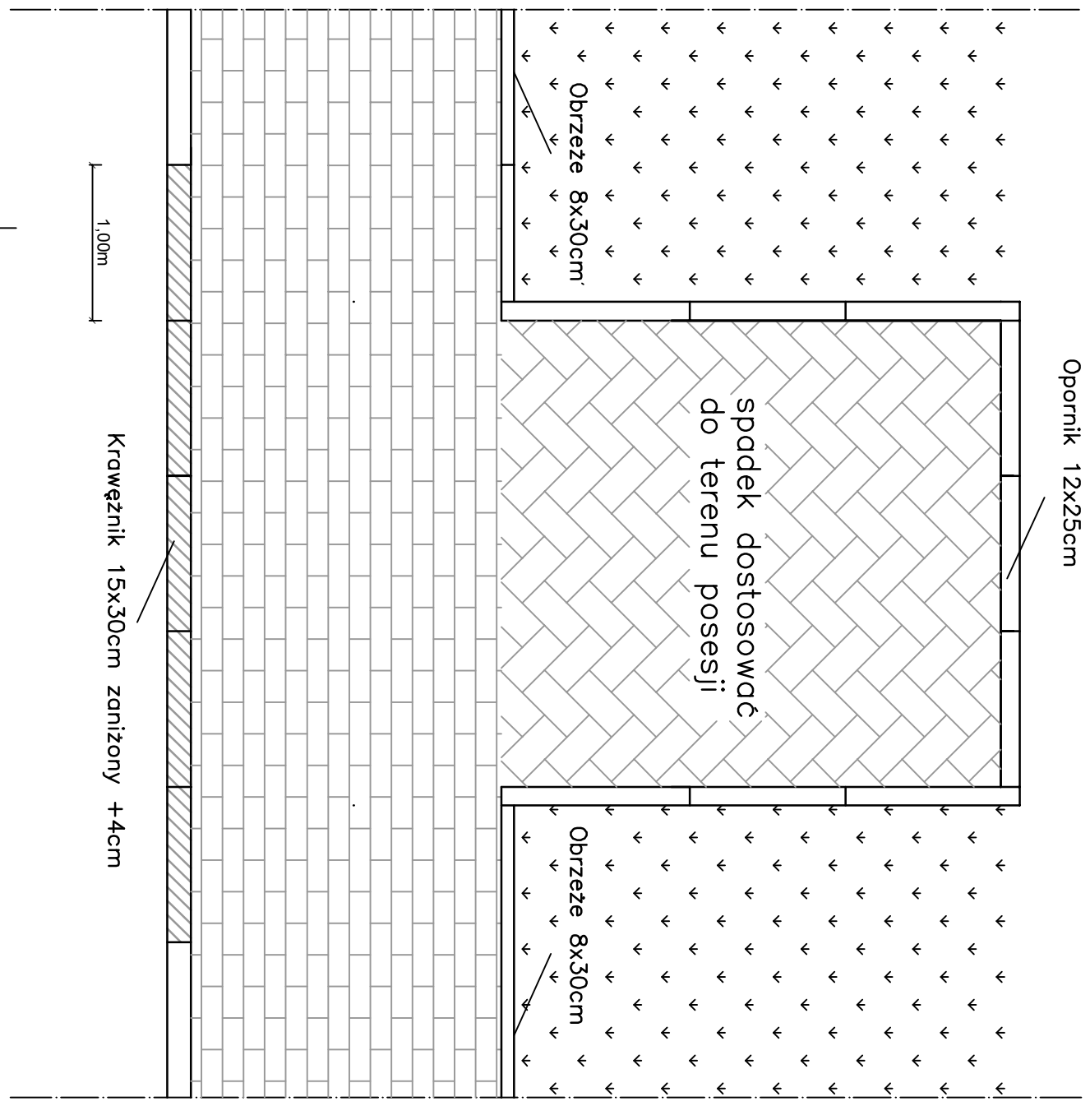


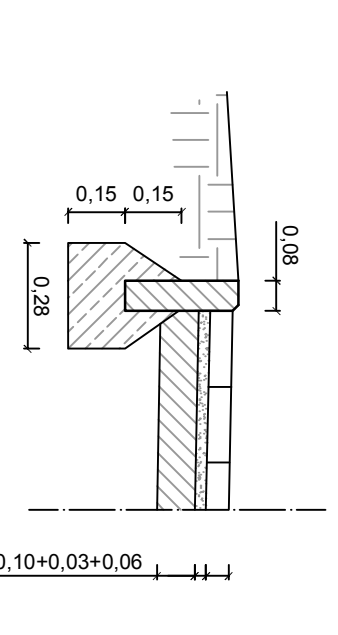
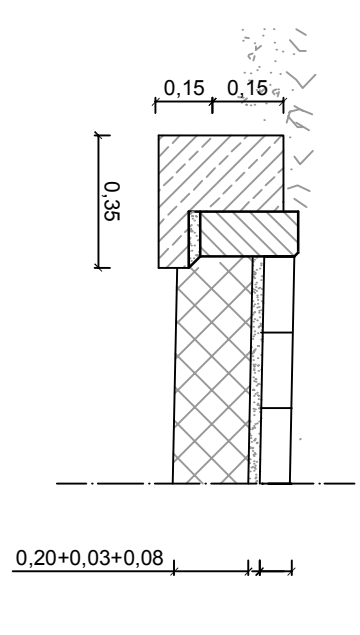
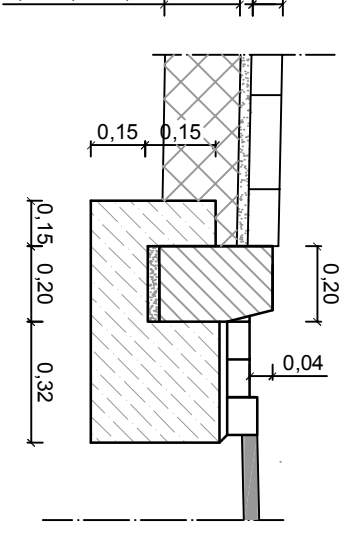
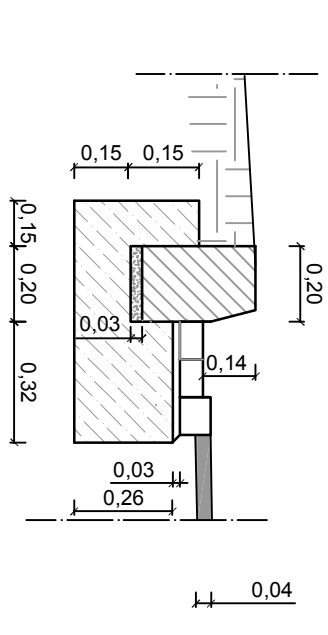
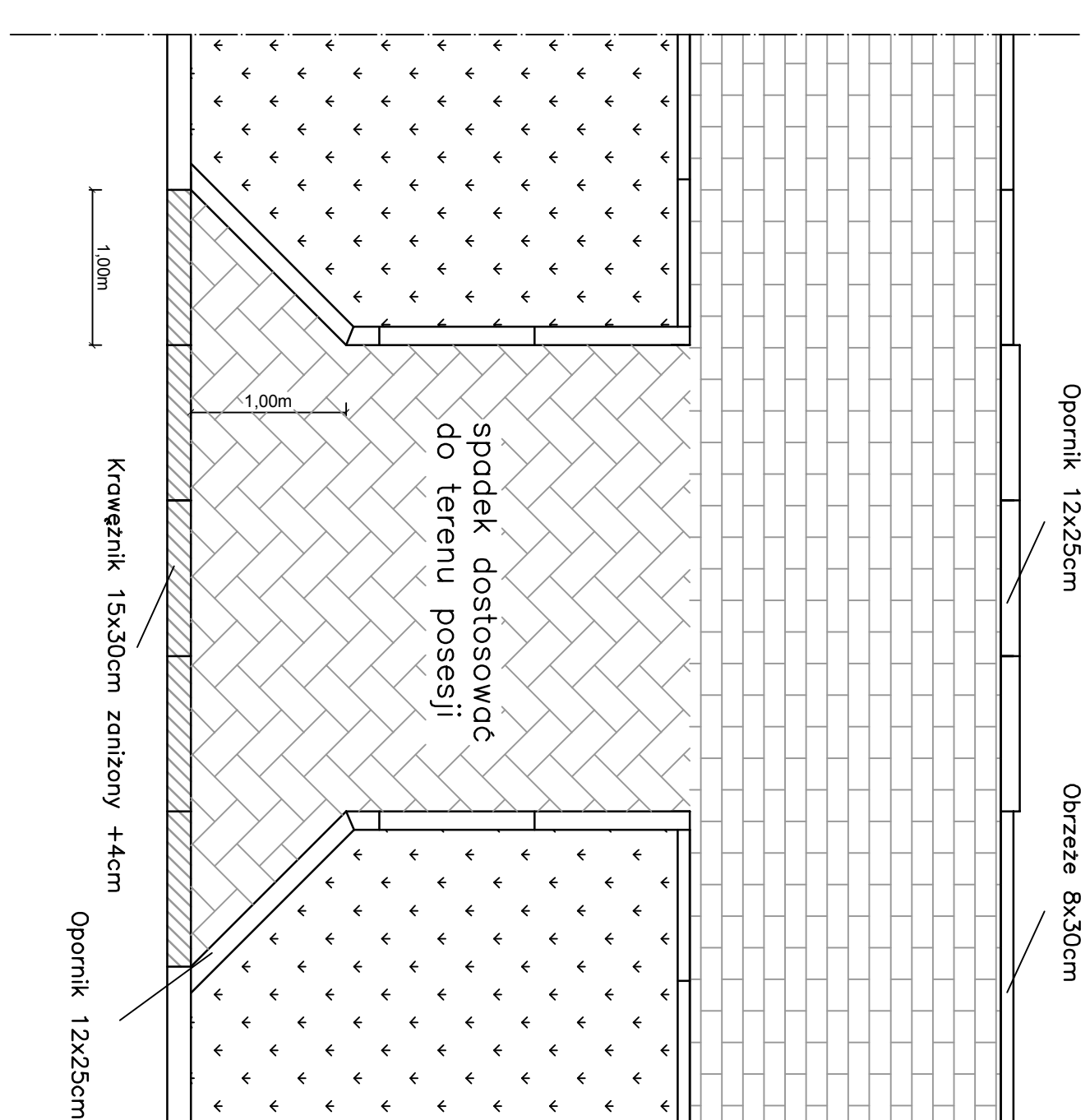
SZCZEGÓŁ ODPROWADZENIA WODY Z KORONY DROGI WG KPED




SCHEMAT ZJAZDU



SCHEMAT ZJAZDU



Zamawiający Wojewódzkie Zarząd Dróg Województwa ul. Wileckiej 51 61-623 Poznań		Instytucja projektowa: DRAFT  DRAFT spółka o.o. ul. Wąskowa 106/2a 60-792 Poznań	
Wzrost inwestycji			
Przebudowa drogi wojewódzkiej nr 264 Kieśców – komin w m. Wola Łuszczowa			
Forma projektu:			
PROJEKT BUDOWLANO – WYKONAWCZY			
Zawieszenie projektu:			
Szczegóły konstrukcyjne			
Brutto DROGOWA	Wzrost projektu 05	Wzrost składowy 01	Skala 1:20
Data listopad 2013r.	Wzrost składowy 319/20,0m/13	Wzrost projektu D/033/08/2013	
Legenda			Plan w skali